

標準プラン

Windows XP 「フレッツ・スポット」設定マニュアル

※本設定では、インストール作業の後に再起動が必要になります。設定を行なう際のマニュアルは「表示」ではなく、必ず任意の場所にダウンロードし、ご利用いただきますようよろしくお願いいたします。

ワイヤレスネットワークの設定

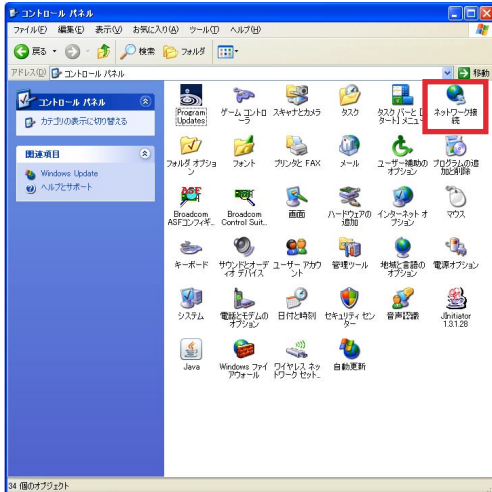
インターネット接続の設定

インターネットへ接続する

- | | | | |
|-------|----------------|-------|-------|
| STEP1 | ワイヤレスネットワークの設定 | …………… | P1～P2 |
| STEP2 | インターネット接続の設定 | …………… | P3～P4 |
| STEP3 | インターネットへ接続する | …………… | P5 |

STEP1 ワイヤレスネットワークの設定

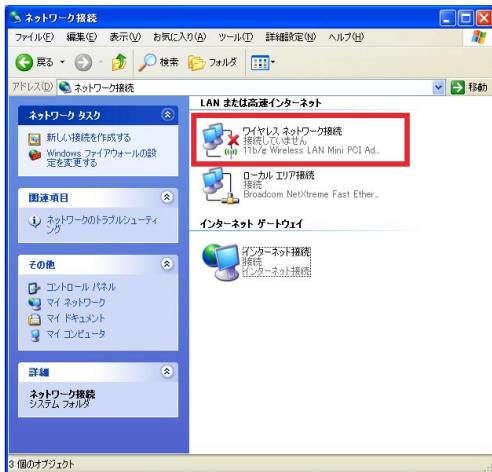
1



【スタート】→【コントロールパネル】→
【ネットワーク接続】をダブルクリック



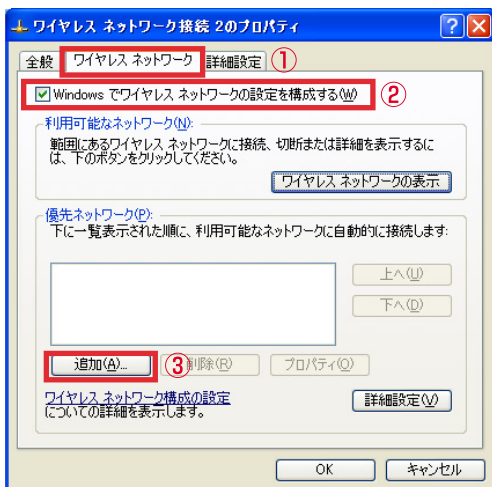
2



【ネットワーク接続】画面が表示されたら
【ワイヤレスネットワーク接続】を右クリックし、
【プロパティ】をクリック

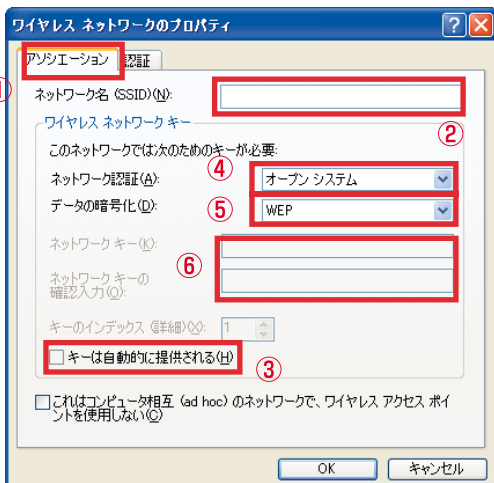


3



- ①ワイヤレスネットワークタブを選択
- ②【Windowsを使ってワイヤレスネットワークの設定を構成する】をチェック
- ③【追加】ボタンをクリック

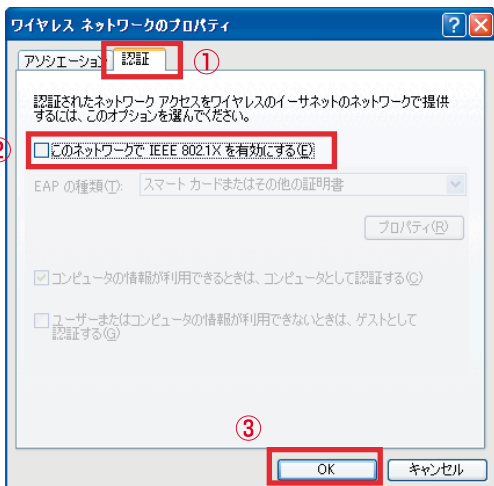
4



- ① **【アソシエーション】** タブを選択
- ② **【ネットワーク名 (SSID)】** にSSID (ESS-ID) を入力する
- ③ **【キーは自動的に提供される】** のチェックを外す
- ④ **【オープンシステム】** を選択する
- ⑤ **【WEP】** を選択する
- ⑥ **WEPキー** を入力 (確認入力も)

※入力する項目については、「お申込内容のご案内」でご確認ください。

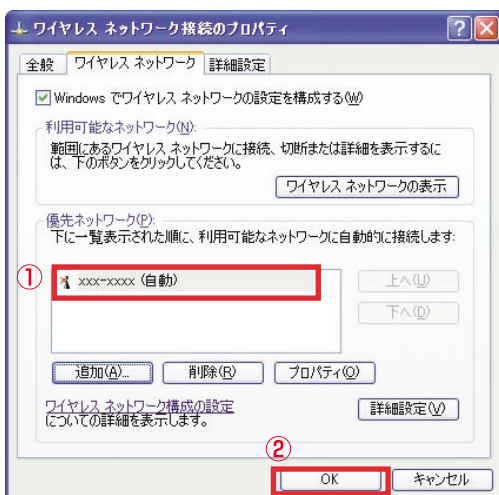
5



- ① **【認証】** タブを選択
- ② **【このネットワークでIEEE802.1Xを有効にする (E)】** にチェックが入っていないのを確認する
- ③ **【OK】** をクリック



6



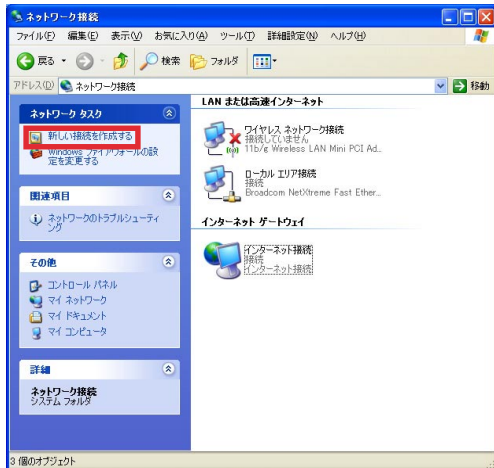
- ① **【優先するネットワーク (P)】** に今回作ったネットワーク名 (SSID) が追加されているのを確認
- ② **【OK】** をクリックする



STEP2 「インターネット接続」の設定

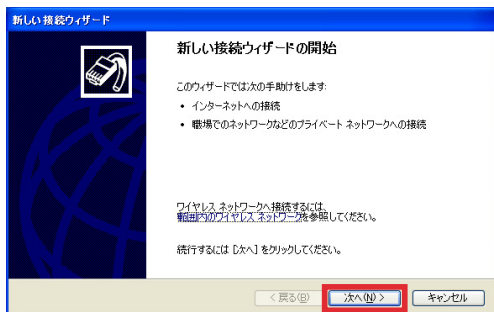
※既に「インターネット接続」の設定をしている場合は、ここでの設定は不要です。

1



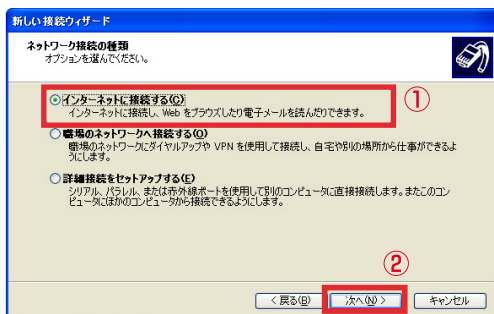
【新しい接続を作成する】をクリック
Click!

2



【次へ】をクリック
Click!

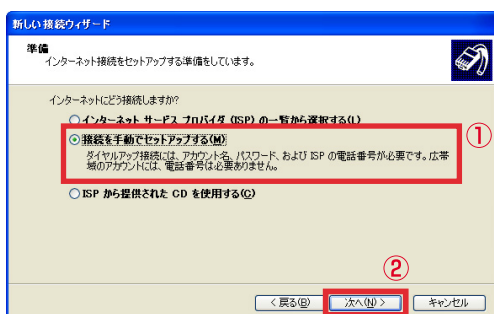
3



① 【インターネットに接続する】を選択
② 【次へ】をクリック

Click!

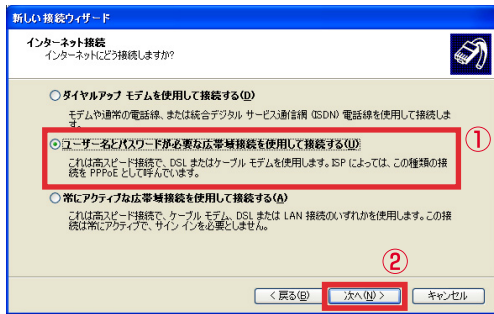
4



① 【接続を手動でセットアップする】を選択
② 【次へ】をクリック

Click!

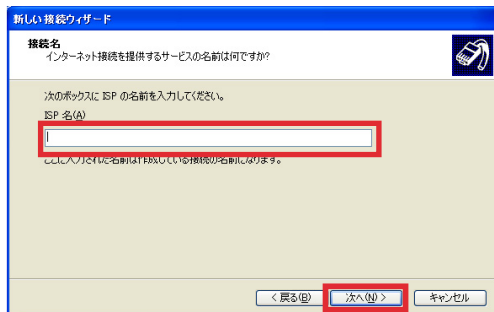
5



①【ユーザ名とパスワードが必要な広帯域接続を使用して接続する】を選択

②【次へ】をクリック 

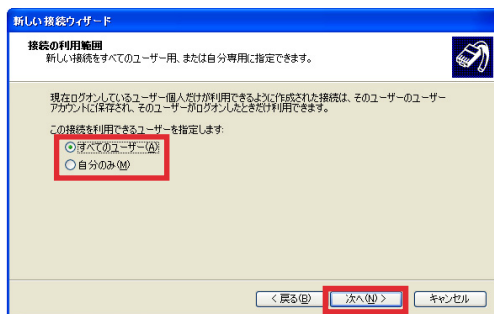
6



①プロバイダ (ISP) の名前 (任意) を入力

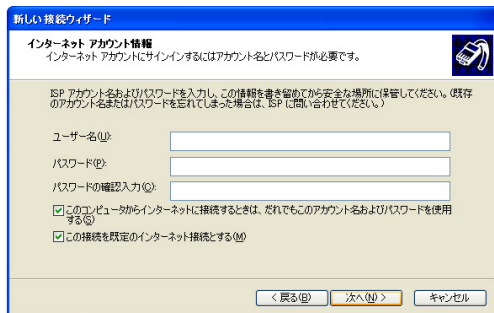
②【次へ】をクリック 

7



いづれかを選択し、【次へ】をクリック 

8



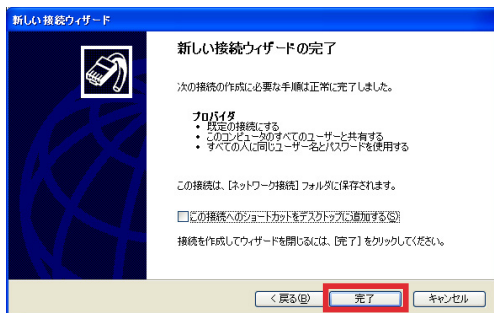
プロバイダ (ISP) 情報を入力

| 入力方法 | |
|--|-------|
| プロバイダ (ISP) より提供された「ユーザ名」と「パスワード」を正確に入力してください。 (例) taro@xxx.xx.xx | |
| ユーザID | ドメイン名 |
| 「半角・英数」モードで入力してください。また大文字・小文字にご注意ください。 | |

■ ユーザー名とパスワードはプロバイダにより名称が異なる場合があります。
 ユーザー名: [接続ID] [ログインID] [接続ID] [ネットワークID] など
 パスワード: [認証パスワード] [ログインパスワード] [接続パスワード] [ネットワークパスワード] など

※詳しくはプロバイダ (ISP) へご確認ください。

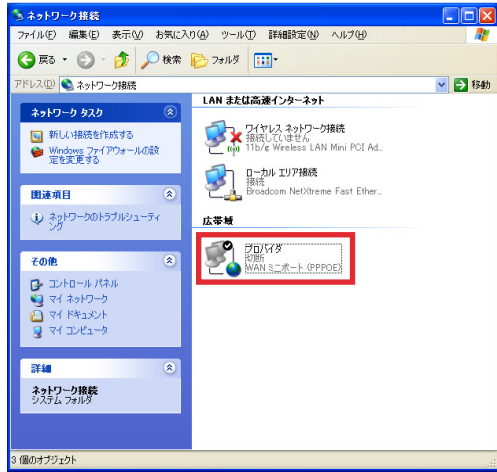
9



【完了】をクリック 

STEP3 インターネットへ接続する

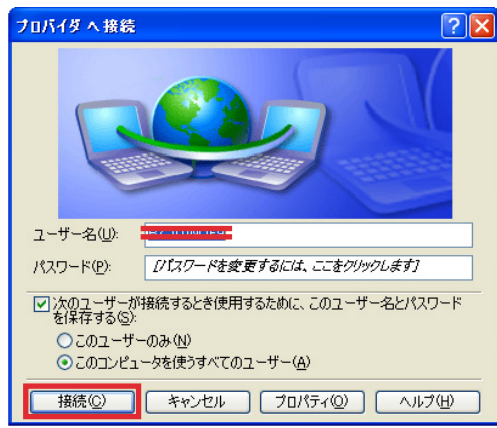
1



先ほど作成した【プロバイダ (ISP)】をダブルクリック 

※P4の6で設定した接続名が表示されます。

2



【接続】をクリック 

3



ホームページをご覧ください。

※ブラウザ (Internet Explorer) で、ホームページを表示します。

4



インターネットを終了するときは【切断】をクリック 