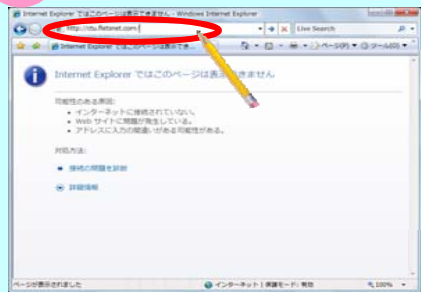


Set Up Internet Connection of FLET'S Hikari Premium (1) × Windows Vista

1



Start up the browser and input the following URL.
https://ctu.fletsnet.com/

2



-Please read 「ご確認 (必ずお読みください)」:Confirmation (be sure to read) and check 「同意する:Agree」.
-Input 「お客様ID:Customer ID」 and 「アクセスパスワード:Access Password」 shown on the third sheet of <フレッツサービスお申込内容のご案内: Your FLET'S Service Application Details> sent from NTT West, and click 「ログイン:Login」.

To skip the input of [Customer ID] and [Access Password] from the second time on, we recommend to check the box of [Automatically show your Customer ID and Access PW from the second time on].

3



When the above screen appears, click 「OK」.
(If it doesn't appear, move to 4)

4



Click 「かんたん設定:Easy Setup」.

5

- Input 「接続先名:Connection Name」.
※ Usually input your provider name, but you can input a name you want.
- Input 「接続ユーザ名:Connection User Name」 and 「接続パスワード:Connection Password」 shown in the document sent from your provider.
- Click 「OK」.

Case changes

When shifting to uppercase (or lowercase), hold down the "Shift" key and input characters.



<Document sent from your provider (Example)>

■お客様情報 (ご契約内容) [Customer information (Contract details)]	
プロバイダ名 [Provider name]	ABCプロバイダ
接続ユーザ名 [Connection user name]	abcd1234@***.abc.ne.jp
接続パスワード [Connection password]	efgh5678

Attention

Item names are different depending on the provider:

Possible examples of connection user name
 ■ 認証ID
 ■ ユーザID
 ■ ログインID
 ■ (プロバイダ名) ID など
 例: taro@xxx.xxx.xxx

Possible examples of connection password
 ■ 認証パスワード
 ■ パスワード
 ■ 接続パスワード
 ■ ログインパスワード
 ■ ネットワークパスワード など

6



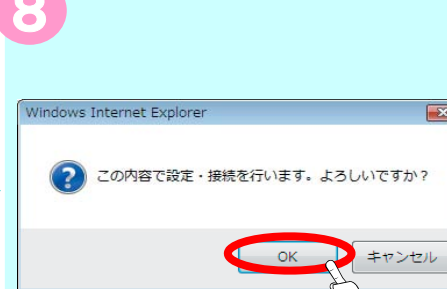
Click 「設定反映:Reflect Settings」.

7



Click 「OK」.

8



Click 「OK」.

9

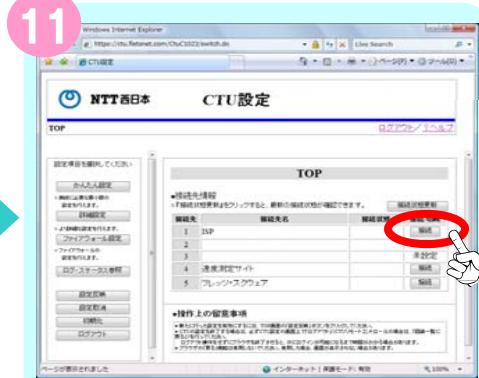


Wait for a while.

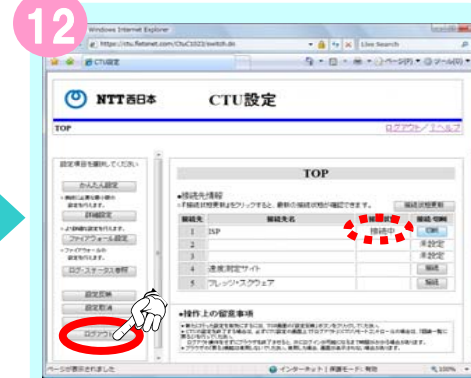
Set Up Internet Connection of FLET'S Hikari Premium (2) ※Windows Vista



Click 「戻る:Back」.



Click 「接続:Connection」.



Confirm that 「接続状態:Connection Status」 becomes 「接続中:Connected」 and then click 「ログアウト:Logout」.

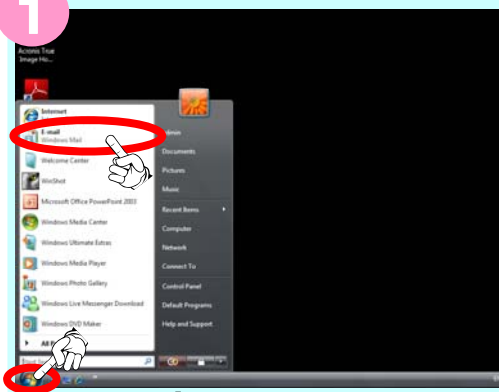


Click 「OK」.

This completes the Internet Connection Setup.

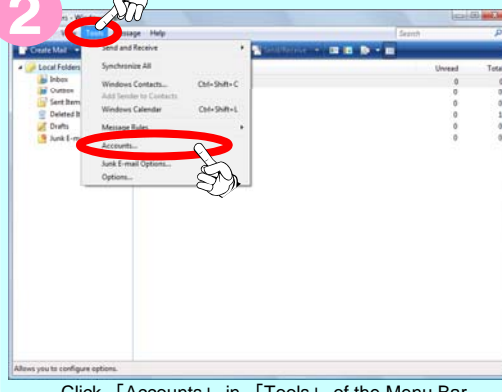
Set Up E-mail (1) × Windows Mail (Vista)

1



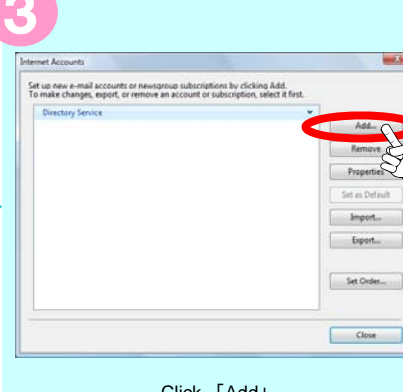
Click 「E-mail」 on the Start Menu.

2



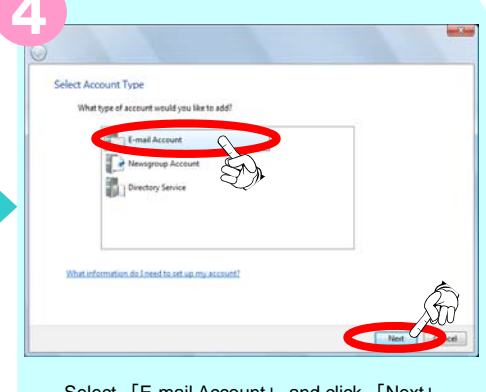
Click 「Accounts」 in 「Tools」 of the Menu Bar.

3



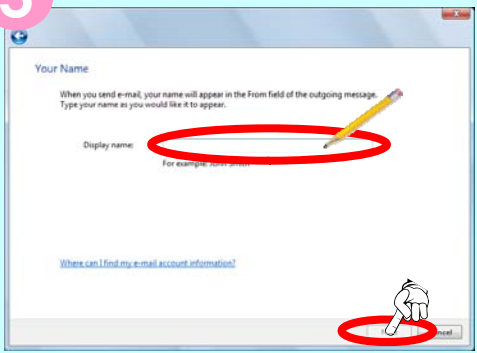
Click 「Add」.

4



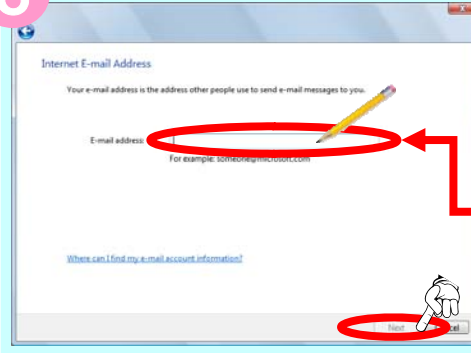
Select 「E-mail Account」 and click 「Next」.

5



Input the sender name (arbitrary) into 「Display name」, and click 「Next」.

6



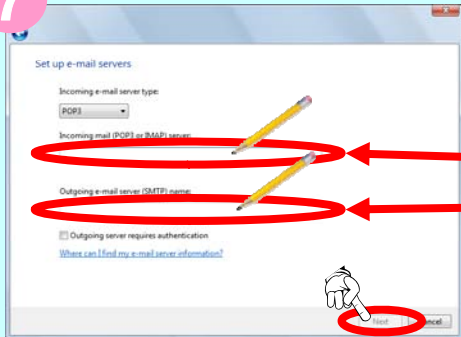
Input the Mail Address shown in the document sent from your provider in 「E-mail address」, and click 「Next」.

<Document sent from your provider (Example)>

■お客さま情報（ご契約内容）
[Customer information (Contract details)]

メールアドレス [Mail address]	ijk19012@***.abc.ne.jp
---------------------------	------------------------

7



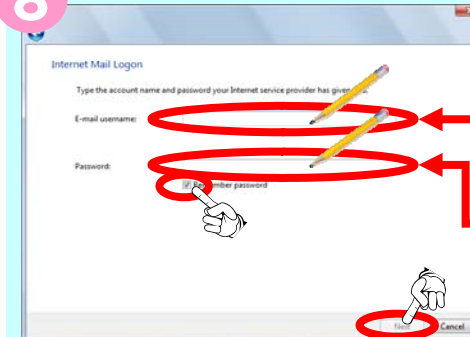
Input 「Incoming Mail Server」 and 「Outgoing Mail Server」 shown in the document sent from your provider, and click 「Next」.

<Document sent from your provider (Example)>

■お客さま情報（ご契約内容）
[Customer information (Contract details)]

受信メールサーバ [Incoming mail server]	qrst78.abc.ne.jp
送信メールサーバ [Outgoing mail server]	uvw90.abc.ne.jp

8



Input 「E-mail username」 and 「Password」 shown in the document sent from your provider, check the 「Remember Password」 box and click 「Next」.

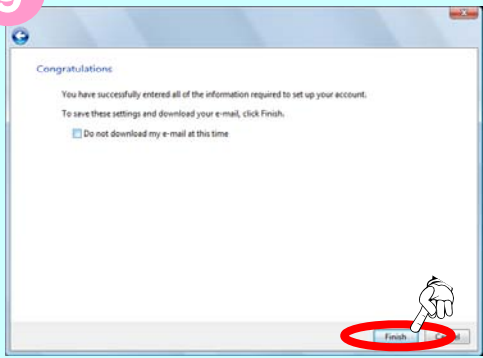
<Document sent from your provider (Example)>

■お客さま情報（ご契約内容）
[Customer information (Contract details)]

メールアドレス [Mail account]	ijk19012
メールパスワード [Mail password]	mnp3456

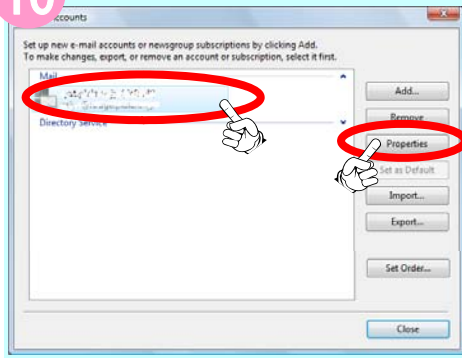
Set Up E-mail (2) * Windows Mail (Vista)

9



Click 「Finish」 .

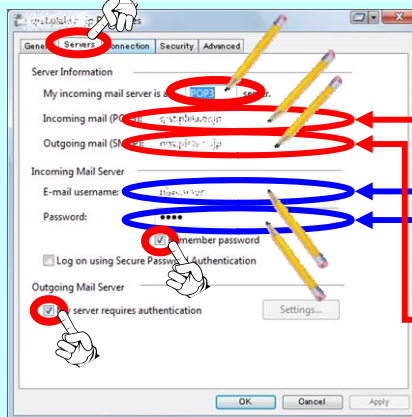
10



Select the account you created and click 「Properties」 .

11

- Click the 「Servers」 tab.
- Input the information shown in the document sent from your provider:
 - [Server Information]
 - Select 「My incoming mail server is a ...」 .
 - Input 「Incoming mail」 .
 - Input 「Outgoing mail」 .
 - [Incoming Mail Server]
 - Input 「E-mail username」 .
 - Input 「Password」 .
- Check the 「Remember password」 box of [Incoming Mail Server].
- Check the 「My server requires authentication」 box of [Outgoing Mail Server].



<Document sent from your provider (Example)>

■お客さま情報（ご契約内容） [Customer information (Contract details)]	
メールアカウント [Mail account]	ijk19012
メールパスワード [Mail password]	mnop3456
受信メールサーバ [Incoming mail server]	qrst78.abc.ne.jp
送信メールサーバ [Outgoing mail server]	uvw90.abc.ne.jp

Attention 7 11 For input items of No. 7 and 11, item names are different depending on the provider.

Possible examples of outgoing mail server name	Possible examples of incoming mail server name
<ul style="list-style-type: none"> ■ SMTP メールサーバ ■ SMTP サーバ (名) ■ 送信サーバ (SMTP) ■ 送信用メールサーバ (SMTP), etc. 	<ul style="list-style-type: none"> ■ POP メールサーバ ■ POP サーバ (名) ■ 受信メールサーバ (POP3) ■ 受信用メールサーバ (POP3/POP), etc.

12

Click the 「Advanced」 tab.



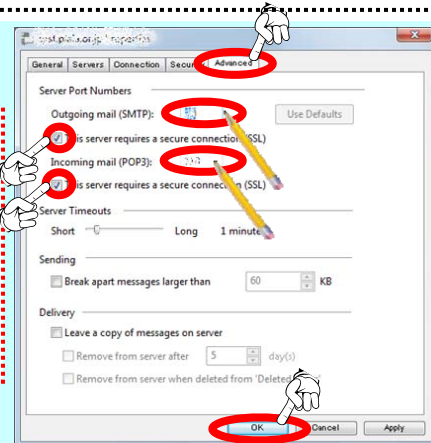
Setting details are different depending on the provider. Please be sure to start setting after checking the document sent from your provider.

(As required by the provider)

[Server Port Number]

- Input 「Outgoing Mail」 .
- Check the box of 「This server requires a secure connection (SSL)」 .
- Input 「Incoming Mail」 .
- Check the box of 「This server requires a secure connection (SSL)」 .

Click 「OK」.



This completes the E-mail setup.

! For inquiries about the E-mail setup, please contact your mail address provider.