



“光”ひろがる。ひびきあう。

ひかり電話

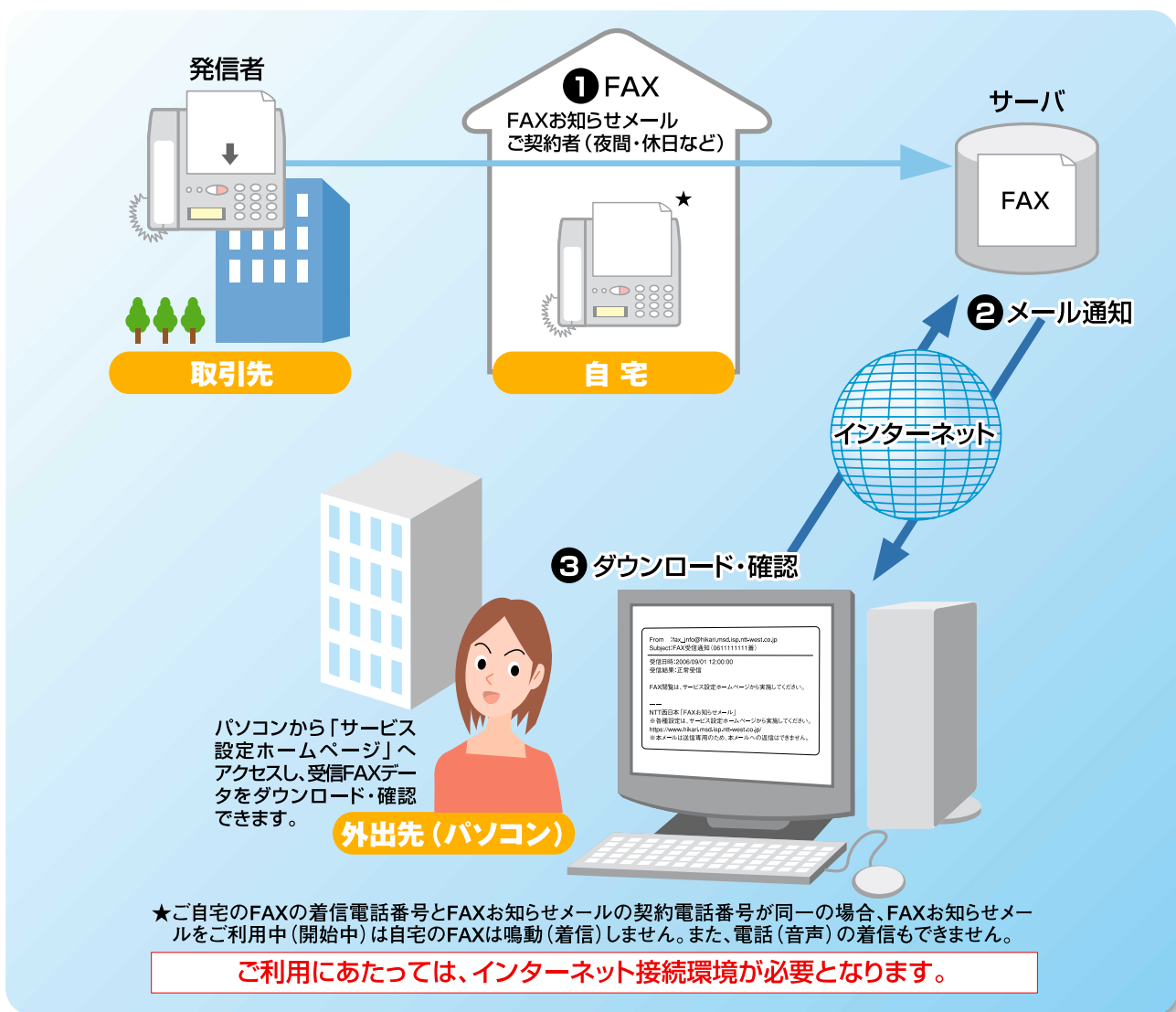
外出先からFAXを確認したい
FAXお知らせメール
ご利用ガイド

1 サービス概要

FAXお知らせメールとは

- 自宅や会社にFAXがあったことを、あらかじめ指定したパソコンや携帯電話のメールへお知らせし、パソコンからFAX内容を確認することができるサービスです。
 - 着信情報をお知らせするメールアドレスは最大5件まで設定可能です。
 - 受信したFAXは、当社のサーバで代行受信します。受信可能な容量は1契約につき10MB (A4判1枚80KBとした場合約125枚程度)です。
 - 受信可能な用紙サイズはA4判、B4判です。
 - FAXの内容を確認するには、ご利用のパソコンにTIFF形式の画像ファイルが閲覧可能なソフトウェアがインストールされている必要があります。

外出中に自宅にFAXが送信されても、
外出先のパソコンからFAXの内容を確認することができます。



電話番号ごとの契約になります

ボイスワープとの重畳契約はできません

FAXお知らせメール

月額**100**円(税込**105**円) 工事費 **2,000**円(税込**2,100**円)

※ひかり電話申込時に付加サービスを同時申し込みされると上記、付加サービスの工事費が減額されます。詳しくは販売担当者におたずねください。

2 ご利用方法

サービス設定ホームページ・仮パスワード設定番号について

サービス設定ホームページ

<https://www.hikari.msd.isp.ntt-west.co.jp/>

●ご利用の端末、ブラウザ等の条件により、正しく表示されない場合があります。

推奨OS:Windows®2000(日本語版)、WindowsXP®(日本語版) 推奨ブラウザ:InternetExplorer®6.0x

仮パスワード設定番号

072-242-7142(有料)

- 仮パスワード設定番号にダイヤルする時は、契約電話番号の認証を行うため、**本サービスを契約している電話番号(もしくは認証用番号)からダイヤルしてください。**それ以外の電話番号(携帯電話等)からダイヤルした場合は接続できません。また、仮パスワードの設定にはプッシュ信号送出機能付電話機が必要です。
- 追加番号をご契約いただいている場合は、ひかり電話対応VoIP端末の各ポートに設定してある「発信電話番号」でダイヤルされますので、本サービスを契約している電話番号と同じ電話番号を「発信電話番号」に設定する必要があります。
- 仮パスワード設定番号への通話料は有料(税込8.4円/3分)です。

1. 仮パスワードの設定

「FAXお知らせメール」は、パソコン等からサービス設定ホームページ(<https://www.hikari.msd.isp.ntt-west.co.jp/>)へ接続し、サービスの設定を行うことで、ご利用いただけます。ここでは、サービス設定ホームページへ接続するために必要な仮パスワードの設定手順について説明します。

- 1 本サービスを契約している電話番号*から、仮パスワード設定番号072-242-7142(有料)へダイヤル
*追加番号契約がある場合、あらかじめお申し出いただいた電話番号からのダイヤルも可能です。

ガイドンス 「着信お知らせメールもしくはFAXお知らせメールの設定を行います。着信お知らせメールの仮パスワードを設定するには数字の0を、FAXお知らせメールの仮パスワードを設定するには数字の1を押し、最後に#を押してください。」

- 2 「1」+「#」をダイヤル

ガイドンス 「仮パスワードを設定する契約電話番号を市外局番から入力し、最後に#を押してください。」

- 3 「本サービスを契約している電話番号」+「#」をダイヤル

※本サービスを契約している電話番号以外をダイヤルした場合は、次のガイドンスが流れます。
「入力番号が無効です。もう一度入力してください。」
なお、3回誤ってダイヤルした場合は、手順1からのやり直しが必要です。

ガイドンス 「仮パスワードの設定を行います。「*」を含む8桁の仮パスワードを入力し、最後に#を押してください。」

- 4 「仮パスワード」+「#」をダイヤル

※無効な仮パスワードを入力した場合は、次のガイドンスが流れます。
「入力番号が無効です。もう一度入力してください。」
なお、3回誤ってダイヤルした場合は、手順1からのやり直しが必要です。

ガイドンス 「確認のためにもう一度仮パスワードを入力し、最後に#を押してください。」

- 5 「仮パスワード」+「#」をダイヤル

ガイドンス 「仮パスワードの設定が完了しました。ご利用ありがとうございました。」

- 6 これで仮パスワードの設定は完了です。

注意
仮パスワードは、「*」を含む8桁の数字を設定してください。(すべて「*」は設定できません)

※仮パスワードの有効期間は24時間です。設定後24時間以上経過すると無効となりますので再度、同様の手順で仮パスワードを設定してください。

- 仮パスワードは「*」を含む8桁の数字を設定してください。ただし、すべて「*」は設定できません。
- 仮パスワード設定後24時間経過しても本パスワードの設定がされなかった場合、仮パスワードは無効となります。再度、仮パスワードの設定からやり直してください。

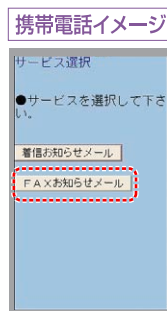
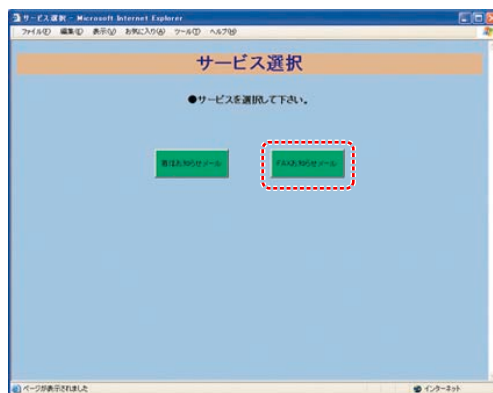
2. サービス設定ホームページへ接続

ここでは、パソコン等からサービス設定ホームページへ接続する手順について説明します。(はじめて接続する場合は、前頁で設定した仮パスワードを利用して接続します)

1 パソコン、携帯電話等から「<https://www.hikari.msd.isp.ntt-west.co.jp/>」に接続します。

※ご利用の端末、ブラウザ等の条件により、正しく画面が表示されない場合があります。

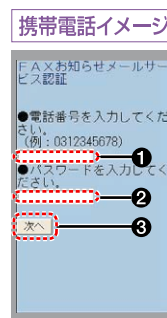
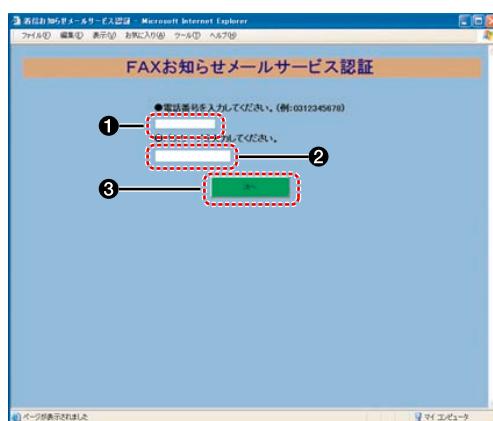
2 「FAXお知らせメール」をクリックします。



3 「電話番号」「パスワード」を入力します。

- ①「本サービスを契約している電話番号」を半角で入力します。
- ②「パスワード(はじめて接続する場合は仮パスワード)」を半角で入力します。
- ③『次へ』をクリックします。

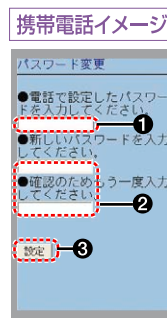
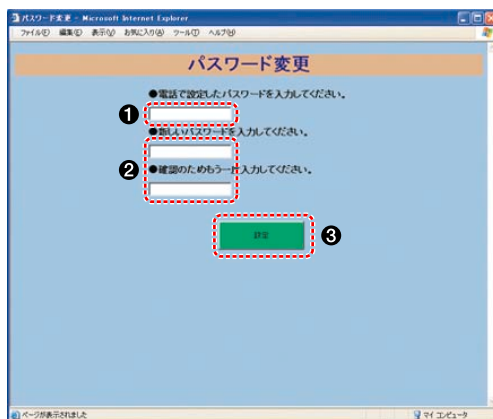
※パスワードの入力を10回連続して間違えると、パスワードが無効となります。
 ※仮パスワード設定後24時間以上経過した場合は、仮パスワードが無効となります。
 ※パスワード、仮パスワードが無効となった場合、または忘れてしまった場合等には、再度、前頁の手順にそって仮パスワードを設定してください。



4 仮パスワードで接続した場合は、パスワードの変更が必要です。

- ①現在のパスワードを入力する欄に、「仮パスワード」を入力します。
- ②新しいパスワードを入力する欄に、今後接続する時に使用する「パスワード(4～8桁の半角英数字)」を2回入力します。
- ③「設定」をクリックします。

※パスワードは4桁～8桁の半角英数字で設定してください。数字のみの設定はできません。
 なお、不正アクセスを防止するため、他人が推測しにくいパスワードを設定し、定期的に変更するようにしてください。



- ご利用の端末・ブラウザなどの条件によりサービス設定ホームページが正しく画面が表示されない場合があります。(推奨動作環境 OS:Windows®2000・およびWindows XP®(日本語版)、ブラウザ:Internet Explorer®6.0x)
- サービス設定ホームページへの接続は、SSLによって暗号化されています。
- サービス設定ホームページは、携帯電話等からも接続、設定が可能です。
- サービス設定ホームページへアクセスする際、ご利用の通信サービスにより、通信料、パケット通信料等がかかる場合があります。
- パスワードは、4桁～8桁の英数字で設定してください。ただし、数字のみの設定はできません。また、不正アクセスを防止するため、他人が推測しにくい値を設定し、定期的に変更するようにしてください。
- パスワード、仮パスワードを忘れてしまった場合には、再度、仮パスワードの設定からやり直してください。
- パスワードの入力を連続10回誤ると、パスワードは使用できなくなります。再度、仮パスワードの設定からやり直してください。
- ログイン状態で、30分間何も操作しなかった場合には、自動的にログアウトされます。設定作業を続ける場合には、再度ログインする必要があります。

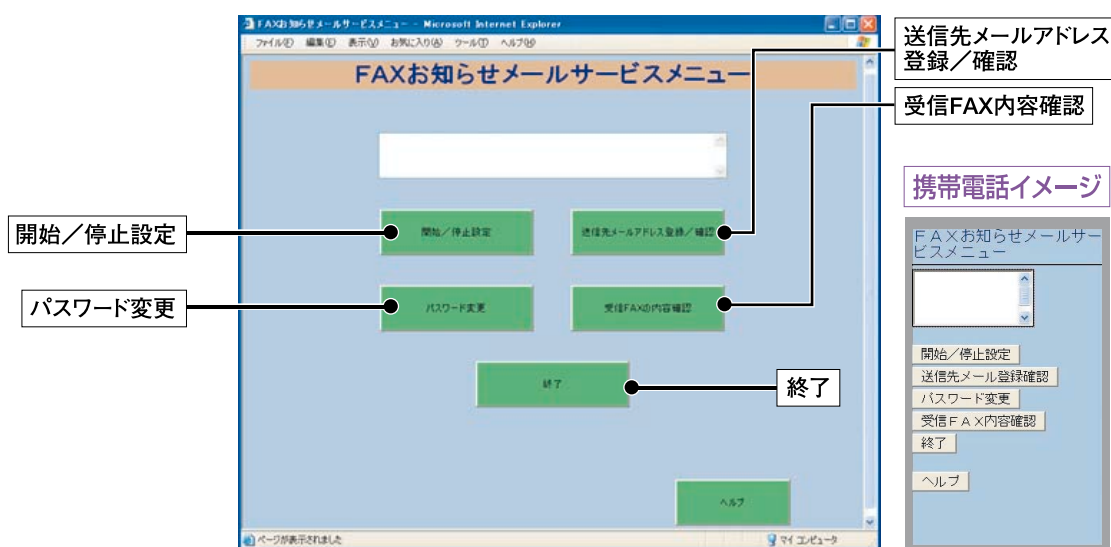
3.FAXお知らせメールの設定

ここでは、FAXお知らせメールの設定方法について説明します。
FAXお知らせメールでは次の3項目の設定が可能です。

- 開始／停止設定 サービスの開始または停止の設定を行います。
- 送信先メールアドレス登録／確認 FAXお知らせメールを送信するメールアドレスを登録、確認します。
- パスワード変更 接続する時のパスワードを変更します。

メインメニュー

設定する項目をクリックします。



開始／停止設定

サービスの開始または停止の設定を行います。

※本サービスを「開始」するには、あらかじめ「送信先メールアドレス登録／確認」が必要です。

- ①「開始」または「停止」を選択します。
- ②「設定」ボタンをクリックします。

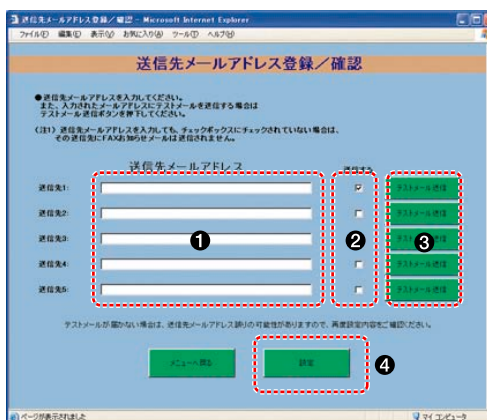


2 ご利用方法

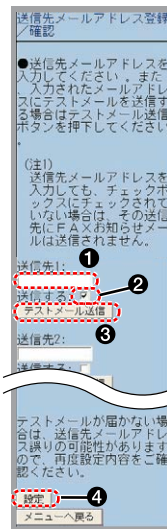
送信先メールアドレス登録／確認

FAXお知らせメールを送信するメールアドレスを登録、確認します。送信先は5ヶ所まで登録可能です。

- 1 FAXお知らせメールの送信先メールアドレスを入力します。
- 2 登録したメールアドレスへFAXお知らせメールを送信する場合は、「送信する」欄にチェックを入れます。
- 3 「テストメールを送信する」ボタンをクリックし、正しくメールが届くことを確認します。
- 4 「設定」ボタンをクリックします。



携帯電話イメージ



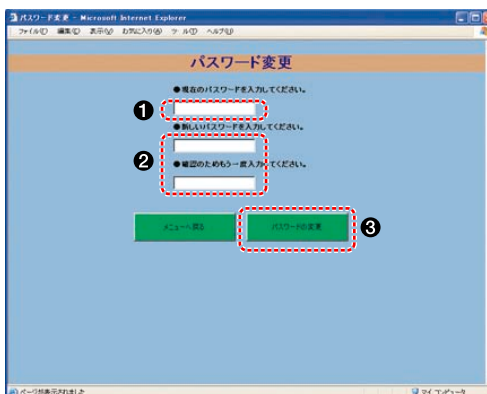
パスワード変更

接続する時のパスワードを変更します。

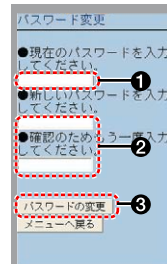
- 1 現在のパスワードを入力します。
- 2 新しいパスワードを2回入力します。
- 3 「パスワードの変更」をクリックします。

※パスワードは4桁～8桁の英数字で設定してください。数字のみの設定はできません。

なお、不正アクセスを防止するため、他人が推測しにくいパスワードを設定し、定期的に変更するようにしてください。



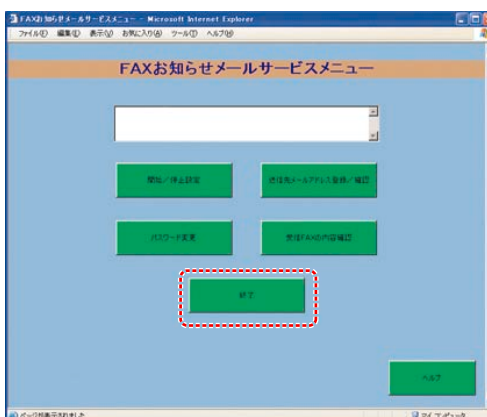
携帯電話イメージ



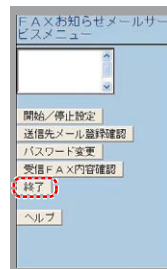
設定の終了

サービスの設定を終了します。

設定を終了する場合は「終了」ボタンをクリックします。



携帯電話イメージ

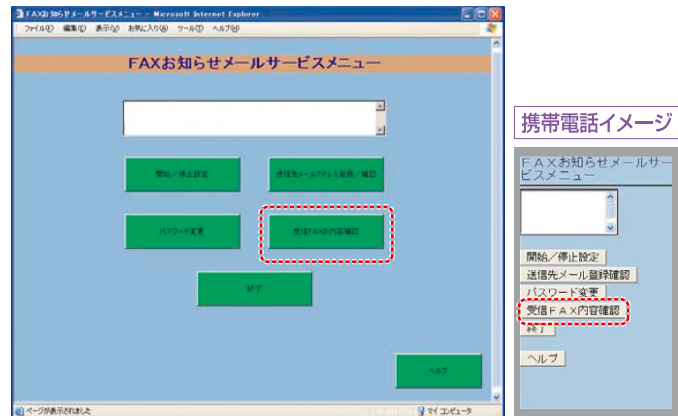


- メールの受信制限をされている場合は受信できません。受信拒否設定を解除する、もしくは「hikari.msd.isp.ntt-west.co.jp」を受信指定ドメインとして設定してください。
- 送信先メールアドレスの登録を誤った場合、第三者に着信情報が通知される恐れがあります。メールアドレス登録の際、必ず「テストメール送信」を行ってください。
- 送信先メールアドレスの登録誤りやメールサーバの不具合等により、お知らせメールが送信されない場合や届くまでにしばらく時間がかかる場合があります。
- 通知メールを受信する際、ご利用の通信サービスにより、通信料、パケット通信料等がかかる場合があります。

4.FAX確認方法

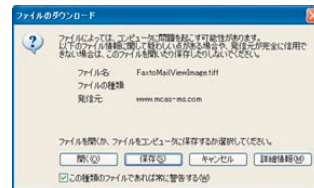
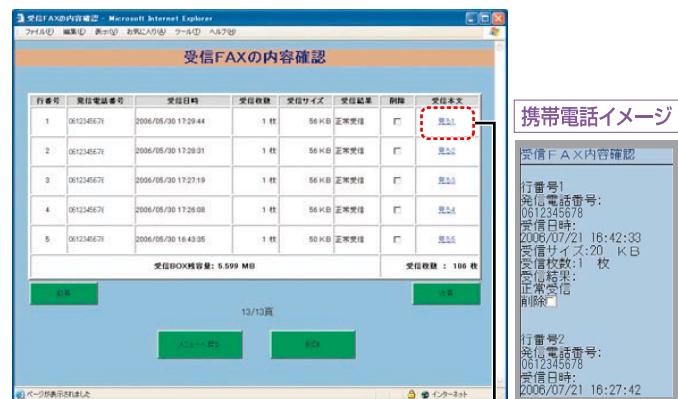
ここでは、受信したFAXの確認の手順について説明します。

1 メインメニューで「受信FAX内容確認」をクリックします。



2 「見る」をクリックしてダウンロードし、画像閲覧ソフトにて閲覧します。

※受信したFAXはTIFF形式のデータに変換されます。対応のソフトで閲覧ください。

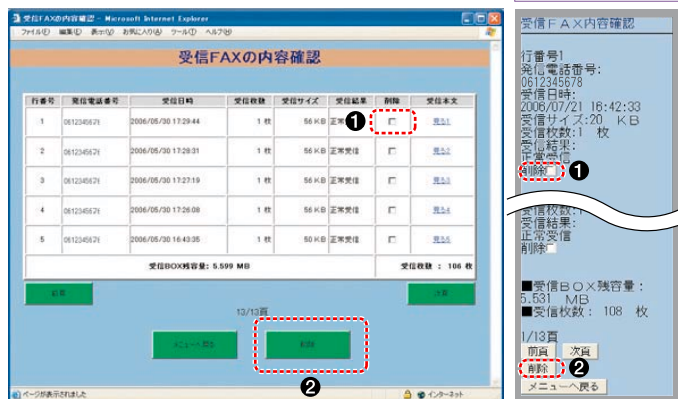


3 必要に応じてダウンロードしたファイルを削除します。

① 受信したFAXを削除する場合は、「削除」欄にチェックを入れます。

② 「削除」ボタンをクリックします。

※受信BOXの容量は10MBです。BOXの残量が無くなるとFAXの受信ができなくなりますので、定期的に削除するようにしてください。



ご利用上の注意事項

- ボイスワープとの重畳契約はできません。
※ただし、各サービスをご契約いただく電話番号が異なる場合は、ご契約可能です。
- ご利用にあたっては、インターネット接続環境が必要となります。
- 本サービスは、パソコン等からサービス設定ホームページへ接続し、FAX受信の「開始/停止」の設定ができます。設定が「開始」の状態の場合、電話の発信は可能ですが、本サービスをご契約いただいている電話番号への電話（音声）やFAXの着信はできません。（着信音が鳴りません。）
- 受信可能な用紙サイズはA4判・B4判です。それ以外で送信された場合、動作保証対象外となります。
- 1回の受信での最大受信枚数は98枚です。
- 受信したFAXはTIFF形式のデータに変換されます。画像閲覧ソフトは本サービスには付属しておりませんので、お使いのソフトウェアをご利用ください。Microsoft Windows®の標準閲覧ソフト「画像とFAXビューア」やMacintosh®「プレビュー」もご利用いただけます。
- 受信BOXの容量は10MB（例：A4判1枚80KBとした場合125枚程度 ※データ量は、受信したFAXにより異なります。）です。BOXの残量が無くなるとFAXの受信ができなくなりますので、ダウンロードしたFAXデータは、定期的に削除するようにしてください。
- ご契約いただいているFAXの着信電話番号とFAXお知らせメールの契約番号が同一の場合、FAXお知らせメールをご利用中（開始中）は、ご契約いただいているFAXは鳴動（着信）しません。また、FAXお知らせメールの契約電話番号への電話（音声）の着信もできません。
- 本サービスは、カラーFAXには対応しておりません。
- お知らせメールへの返信はできません。
- 本サービスを解約した際、受信データは全て消去されます。本サービス解約前に必要に応じダウンロードしてください。
- 本サービスの操作にて登録いただく個人情報については、お客さまの本人確認、電気通信サービスなどの提供、これらに関するお客さまへのご連絡、その他契約約款などに基づく契約内容の実施に必要な範囲内で利用いたします。また、新たな電気通信サービスなどの企画および開発、電気通信サービスなどの提供に必要な設備の管理および改善、その他NTT西日本の電気通信サービスなどに係る業務の実施に必要な範囲内で利用します。なお、お客さまとの電気通信サービスなどに係る契約が解除された後においても、上記の利用目的の範囲内で個人情報を利用することがあります。
また、本画面に記載などいただいた個人情報については、個人情報保護法の規定に基づき、NTT西日本が業務を委託する他の事業者に対して提供することがあります。また、NTT西日本の契約約款などの規定又は個人情報保護法、電気通信事業法その他の法令の規定に従い、第三者に提供することがあります。
- FAXお知らせメールと着信お知らせメールを重畳契約した場合、1つの着信呼に対して、2通のメール（FAXお知らせメールと着信お知らせメール）が送信されます。（着信お知らせメールであらかじめ指定した番号のみ、応答できなかった呼のみの設定をしている場合を除きます。）
- ダイヤル式の電話機からは設定できません。プッシュ（トーン）に切り替え可能な電話機についてはプッシュ（トーン）に切り替えてご利用ください。

NTT西日本では、お客さまに安心してご利用いただけるよう、
光ブロードバンドサービスの品質向上に取り組んでいます。

【故障時のお問い合わせ】

・ひかり電話故障時のお問い合わせ先は、以下のとおりです。



携帯・PHS OK

0120-248995

※携帯・PHSからもご利用になれます。

【受付時間】 24時間（土曜・日曜・祝日・年末年始も受付しております）

※西日本エリア以外からはご利用になれません。

【お申し込み・お問い合わせ】



携帯・PHS OK

0120-116116

※携帯電話・PHSからもご利用になれます。

【受付時間】 午前9時～午後9時（土曜・日曜・祝日も受付しております（年末年始を除きます））

電話番号をお確かめのうえ、「0120」から正しくダイヤルしてください。